

GENERADORES SOLARES PORTÁTILES HÍBRIDOS, COMPACTOS, 100% RENOVABLES

FICHA TÉCNICA

AUTONOMIA EN HORAS

PARA 1 KVA DE SALIDA	4,5
PARA 2 KVA DE SALIDA	1,5
PARA 3 KVA DE SALIDA	-
PARA 5 KVA DE SALIDA	-

ELEMENTOS PRINCIPALES

INVERSOR /CARGADOR

Potencia continua de salida (KVA)	2
Potencia máxima para 30 mts (KVA)	2,4
Potencia máxima de arranque para 5 seg (KVA)	6
Tensión de salida de corriente alterna	190-245 V
Frecuencia ajustable	45-65 Hz
Consumo stand-by del inversor	1.9 W
Protección a tierra	30mA RCD
Protección de agua	IP 23
Rango de temperatura de funcionamiento	de -5 °c a 45°c

ACUMULADORES

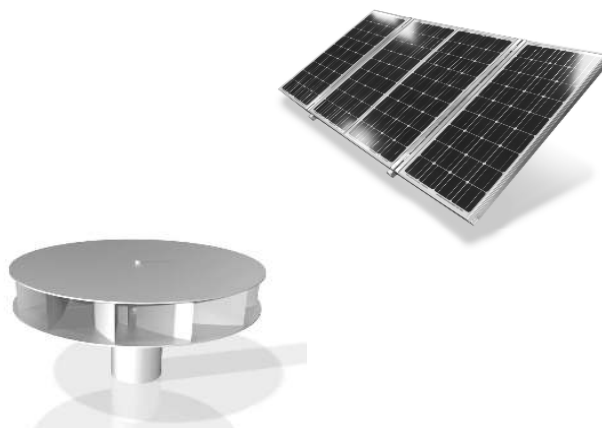
Tipo acumulador	AGM SELLADO
Tensión nominal banco de baterías (V)	24
Capacidad total del banco de baterías Ah (c20)	400
Energía disponible descarga completa (kWh)	9,6
Energía disponible descarga al 60% (kWh)	5,76
Tiempo de carga usando 16 A o 63 A 3 fases	7,5

CYGNUS 2.4/6/24



ENTRADAS Y CONEXIONES

Entrada de corriente alterna máxima	32 A
Rango de frecuencia de entrada de AC	45-65 Hz
Protecciones inversor	Sobrecarga, sobrecalentamiento, cortocircuito, batería baja, exceso de voltaje
Rango de tensión de entrada de energía solar	0-145 V
Potencia de entrada máxima de paneles solares (wp)	2,5 kWp
Corriente máxima de entrada de paneles solares	20 A por entrada (2 entradas)
Algoritmo de carga solar (PWM/MPPT)	MPPT
Potencia máxima de entrada de energía eólica	2 kW
Entrada/salida de corriente máxima (12/24/48V DC)	40A (24V) dos conexiones
Salida de corriente alterna máxima	32A monofasico Con fuente de AC conectada



OTROS DATOS TÉCNICOS DE INTERÉS

CONEXIONES ELÉCTRICAS

Potencia conexión de salida	1X16Ah 240 V SP CEE form	Conexión auxiliar (*opcional)	*Bulgin Buccaneer Mini400 4pin (2 x Aux 2 wire contacts - fully programmable)
Conexión de entrada de energía solar	2x Multi-contact 20 A MC3	Monitor de baterías	Pantalla LCD con indicador de tensión, Potencia de entrada/salida, % capacidad y tiempo disponible, historial de estado de carga
Conexión DC de entrada y salida	2x40A 24 V DC SPEC pak	Control de potencia y pantalla	Control de potencia programable y pantalla de monitorización
Tiempo configuración	10 minutos	Conexión de datos	Bulgin Buccaneer RJ-45 Cat5e
Idiomas disponibles	Inglés, Francés, Español y Alemán.		

CARROCERÍA

DIMENSIONES (Ancho-Largo-Alto) mm	712x951x1319
DIMENSIONES CON EMBALAJE INTERNACIONAL (Ancho-Largo-Alto) mm	818x1257x1503
FORK POCKET DIMENSIONS (Ancho-Largo-Alto) mm	712x150x100
DISTANCIA ENTRE HORQUILLAS mm	620
PESO Kg	476
PESO CON ALMACENAMIENTO ADICIONAL +12 KWH	-
PESO EMBALADO kg	4,5

*TRANSDIESEL S.L, GRUPO CASLI, Calle Copérnico 26, 28823, Coslada (Madrid)
Tlfno.: (91) 6737012, fax (91) 6737412, Web: www.grupocasli.com, Correo electrónico: myt@transdiesel.es*



GAMA DE GENERADORES SOLARES PORTÁTILES, HÍBRIDOS, 100% RENOVABLES

